



# 北九州市の 高齢社会対策

～ 健やか・安心・支え合い～



# 都市概要



人口: 約100万人  
面積: 488 km<sup>2</sup>  
政令指定都市 (県と同等権限)

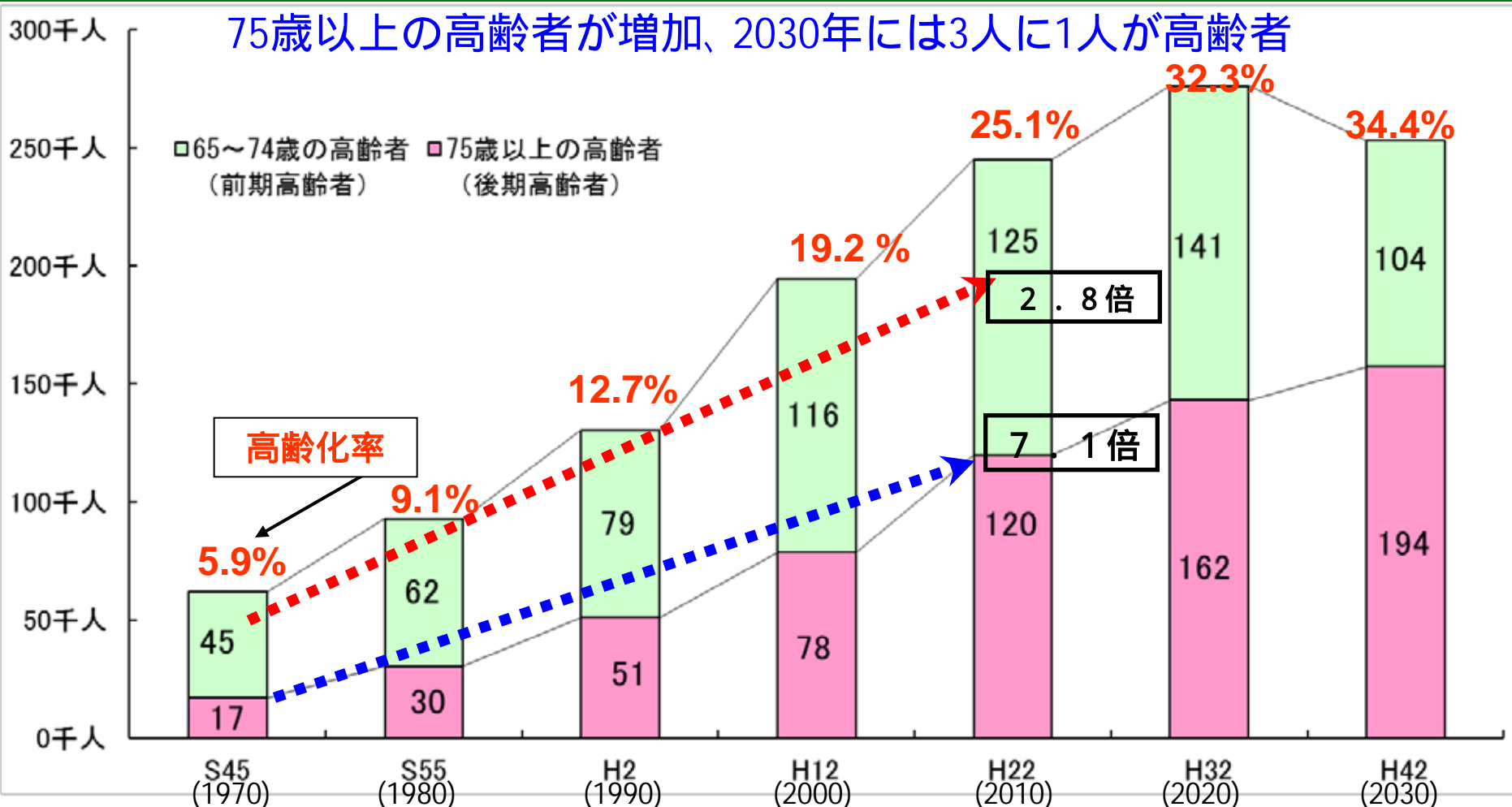
かつての汚染された工業地帯であった北九州市は、今日、グリーン成長を目指す現代的な産業都市である。

(出典: OECD Green Growth Studies, Green Growth in Kitakyushu, Japan, 2013)



# 高齢者数の推移と将来の予測

75歳以上の高齢者が増加、2030年には3人に1人が高齢者



【出所】平成22年までは総務省「国勢調査」、平成32年以降は国の推計

6年後

16年後

26年3月末の高齢化率（住民基本台帳） 全市 27.2%

門司区 32.8% 小倉北区 26.3% 小倉南区 24.3% 若松区 28.5%

八幡東区 32.6% 八幡西区 25.7% 戸畑区 28.8%

# 平均寿命と健康寿命

	北九州		福岡県		全国	
	男	女	男	女	男	女
平均寿命	78.93	86.22	79.36	86.49	79.64	86.39
不健康な期間 (日常生活に制限のある期間)	10.47	14.02	9.69	13.77	9.22	12.77
健康寿命 (日常生活に制限のない期間)	68.46	72.20	69.67	72.72	70.42	73.62

出所:健康寿命は、国民生活基礎調査に基づき厚生労働省が算出。

今後は、「健康上の問題で日常生活が制限されることなく生活できる期間」

= 「**健康寿命**」 を伸ばすことが目標！

# 身近な地域で健康をつくる

地域で GO! GO! 健康づくり



ウォーキング大会

地域住民が  
自ら企画・実践



健康をテーマとした講演会

健康づくり活動表彰

【企業部門】  
市長賞 2社  
優秀賞 4社



10分ランチフィットネス(コンダクト株式会社)

【地域団体部門】  
市長賞 3団体、優秀賞 5団体

NHK夏季巡回ラジオ体操  
(元気な木屋瀬校区「健康の会」)



# 身近な地域で健康をつくる

## 健康マイレージ事業



ポイントシール配付期間  
平成26年 平成27年  
6月1日(日)~3月5日(木)

景品応募受付期間  
平成26年 平成27年  
10月1日(水)~3月5日(木)



## ロコモティブシンドローム(骨、関節、筋肉の衰え)を防ぐ取り組み事例

百万人の介護予防事業

公園で健康づくり事業



きたきゅう体操  
(介護予防体操)



ひまわりタイチー  
(介護予防太極拳)



# 地域包括支援センターについて

## 高齢者のための保健・医療・福祉の「ワンストップ相談窓口」

設置時期 平成18年4月1日

運営主体

北九州市(直営)  
出前主義

○ 来所した市民だけに対応するのではなく、自宅などに出向き、相談を受け**迅速な支援**につなげます

直営のメリット～区各窓口等と連携  
すばやく対応

設置場所

地域包括支援センター 24か所

- \* 高齢者人口約10,000人に1か所を目安
- \* 市民センターや出張所などの公的な場所
- \* 門司区:3、小倉北区:4、小倉南区:5、若松区:2  
八幡東区:2、八幡西区:6、戸畑区:2

統括支援センター 7か所

- \* 各区役所に設置



{25年度相談実績}

17万9,974件

# いのちをつなぐネットワーク

平成20年度スタート 本市独自!

かかりつけ医      かかりつけ歯科医      かかりつけ薬剤師  
**開業医等による気づき**

### 地域住民や団体による支援や見守り

- 自治会・町内会
- 民生委員 児童委員
- 近隣の地域住民
- 福祉協力員 (校(地)区社協)
- NPO
- 老人クラブ
- ボランティア
- 企業などの団体

友人知人 趣味を通じた仲間

警察・消防

**支援の必要な人とその家族 (高齢者・障害者・子ども)**

連携のコーディネイト

迅速・適切な支援

弁護士など

### 高齢者向けサービスの連携や見守り

- 医療
- ケアマネジャー
- 介護サービス
- 訪問給食サービス
- ふれあい巡回員
- 住まい
- 緊急通報システム
- 生活保護
- 健康づくり 介護予防事業
- その他生活支援サービス

いのちをつなぐネットワーク担当係長 コーディネーター役

地域包括支援センター 高齢者の総合相談窓口 “出前主義”

区役所・市役所の様々な部門



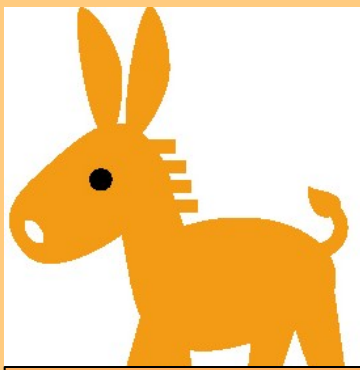
# 認知症の方へのサポート

## 認知症サポーター キャラバン事業

認知症を理解して、地域で温かく見守り、支える「認知症サポーター」を養成。

政令市  
トップクラス

認知症サポーター数  
43,698人  
(平成26年3月末時点)



シンボルマーク  
「ロバ隊長」



オレンジリング

キャラバン  
の隊長です

## メール配信システム (24年12月スタート)

徘徊行動などで、所在不明となった方を早期発見・保護するため、行方不明(徘徊)情報を電子メールで配信するシステム。

登録者数 1,140人(26年3月時点)  
25年度メール配信件数 14件



ぜひ  
登録を

# 地域協働による買い物支援の推進

## 主な取組状況

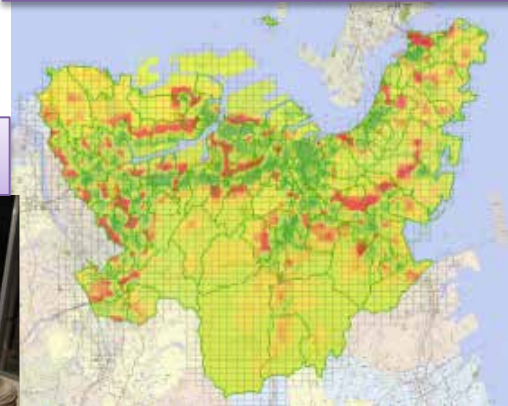
**H25年8月 基礎調査結果の公表**  
買い物環境マップなど、市内の買い物環境についての分析結果を公表

**モデル地区での検討（7か所）**  
住民参加によるワークショップやアンケートを実施、地域活動計画を検討

**H25年11月 意見交換会の開催**  
買い物支援に取り組む事業者、地域代表など100名以上が参加

**H26年2月 買い物応援ネットワーク会議を設置**

買い物環境マップ



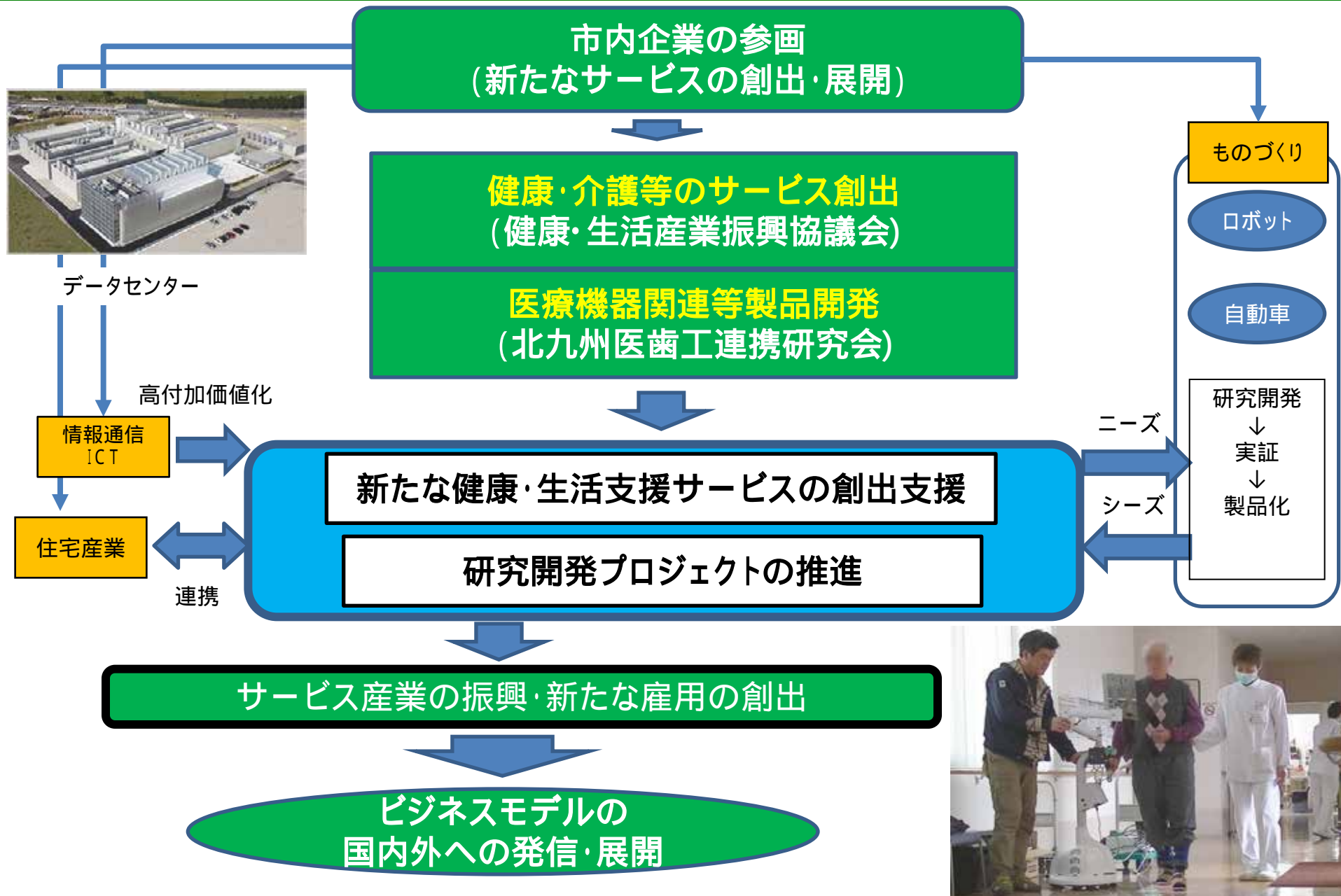
ワークショップ



買い物応援ネットワーク会議



# 健康・生活支援ビジネスの推進



# 北九州市新成長戦略における 医療・介護・福祉・子育て支援分野での雇用創出数

保健福祉の基本計画に基づく  
サービスの推進による  
雇用創出

福祉人材バンクの運営など  
就労支援による人材の  
確保・育成

質の高い保育の実現による  
子育て分野での雇用拡大

## 雇用創出(目標)

**2,153人** ( 25~26年度)

施設・居住系サービス

1,099人

在宅サービス 760人

有料老人ホーム 182人

障害福祉サービス 112人

**165人** ( 25~26年度)

27年度以降は次期計画に基づき  
算出

**92人** (25~27年度)

# おわりに～高齢社会対策への評価と今後の課題

日経グローバル 高齢化対策調査(平成25年11月・日本経済新聞社)

総合評価: **全国5位** / 回答702市区中

➡ **政令市中「1位」**

介護予防、見守りの仕組み、在宅サービスなどが評価

今後更に検討すること

医療と介護の連携による在宅高齢者の支援  
認知症支援における早期発見、早期対応  
ボランティアや住民相互による生活支援の推進  
市民に身近な場所での相談対応

大都市における「高齢社会モデル都市」を目指す

健康福祉

成長戦略

健やか・安心・支え合い + 成長(サービスでまちを興す)